

Общие данные
 Проект "Установки котельной модульной МКУ-П-2.0М(1,0x2)-" выполнен на основании Технического задания Заказчика. В котельной установлены два паровых котла Е-1,0-0,9М/КТ-водоподготовительная установка ВПУ-2,5, экономайзер ЭПС-холодильник отбора проб, бак-аккумулятор.
 Фундаменты под оборудование котельной выполняются по проекту специализированной организации согласно задания на фундаменты. Обвязку трубопроводов производить по чертежам проекта, чертежам котла.
 Монтаж оборудования и трубопроводов, а также гидравлические испытания выполнять согласно документации Госгортехнадзора, СНиП II-35-76 "Котельные установки", "Правила устройства безопасной эксплуатации паровых и водогрейных котлов", СНиП3.05.05-84 "Технологическое оборудование и технологические трубопроводы", ПБ-03-585-03 "Правила устройства безопасной эксплуатации технологических трубопроводов". Горизонтальные участки трубопроводов укладывать с уклоном не менее 0,002 в сторону движения воды.
 Сварные швы выполнять: трубопроводов — согласно ГОСТ 16037-80; металлоконструкций — согласно ГОСТ 5264-80.
 Отборные устройства КИПиА смонтировать на трубопроводах проведения гидравлических испытаний.
 Газопровод при монтаже соединить посредством муфты из ПЭУ 32x3 длиной 100мм.
 По окончании монтажа газопровод подвергнуть пневмоиспытанию давлением 1ка/см² в течение 10мин.
 По окончании монтажа недостающих пара и водопроводов, установку подвергнуть гидротестированию давлением 11 кка/см² дренажные трубопроводы давлением 7,5 кка/см².
 Наружные поверхности трубопроводов, опорных металлоконструкций окрашиваются эмалью ПФ-115 ГОСТ6465-84 по грунту ПФ-021 ТУ 6-10-1642-84.
 Неизолированные участки трубопроводов, изолировать после гидравлического испытания установки.
 Наружный газопровод и деаэрагор изолируется плитами теплоизоляционными из минеральной ваты на синтетическом связующем толщиной 60мм покрываются сталью толщиной по ГОСТ 19903-74 из временной обшивки мад. Дымовая труба, на высоту 3000мм от основания дымососа и газоды расположенные между ними изолируются матами прошивными минераловатными ГОСТ21880-86, и покрываются листами временной обшивки.
 Соединительные патрубки трубопроводов поз 9 изолируются матами прошивными минераловатными ГОСТ21880-86 и покрываются тканью стекляной по ГОСТ18481-75.
 Подвод воды в бытовое помещение осуществляется от существующего трубопровода к теплообменнику поз А заводом не поставляется и устанавливается совместно с тепловым пунктом.
 Технические решения, принятые в рабочих чертежах соответствуют требованиям экологических, санитарно-гигиенических, противопожарных и других норм, действующих на территории Российской Федерации и обеспечивают безопасную для жизни людей эксплуатацию объекта при соблюдении предусмотренных рабочих мероприятий.

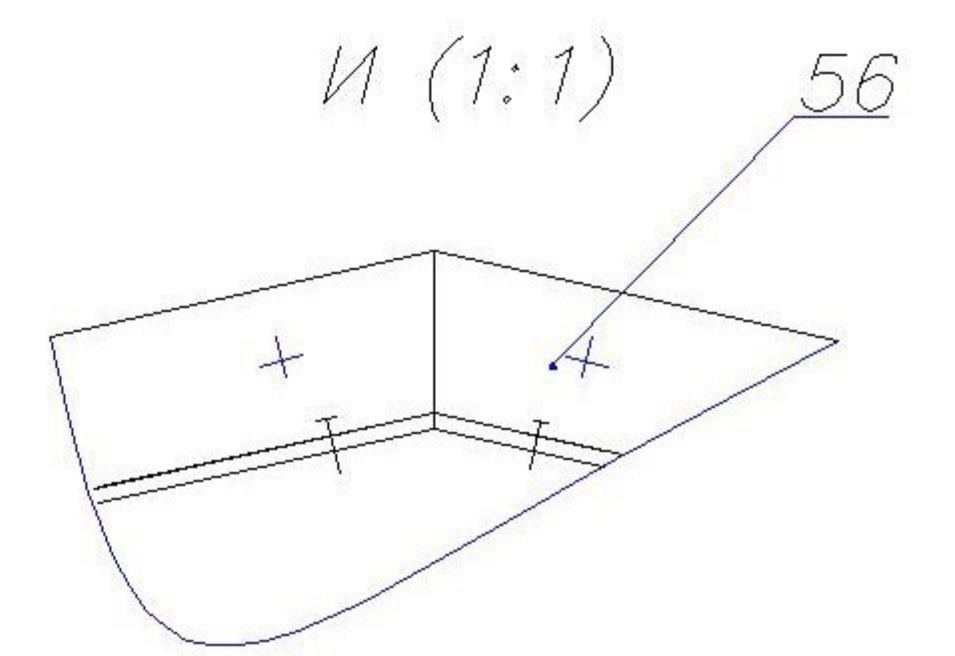
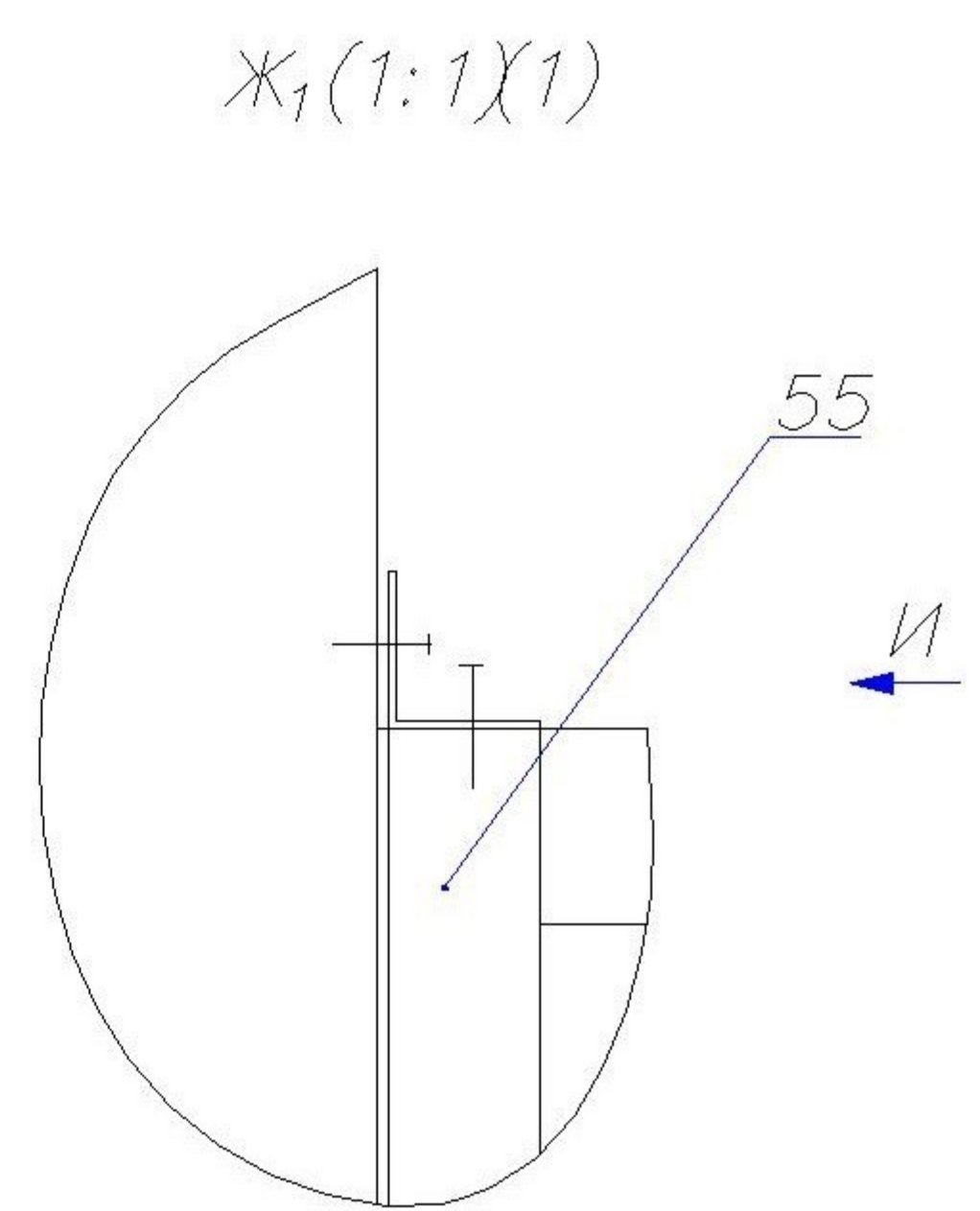
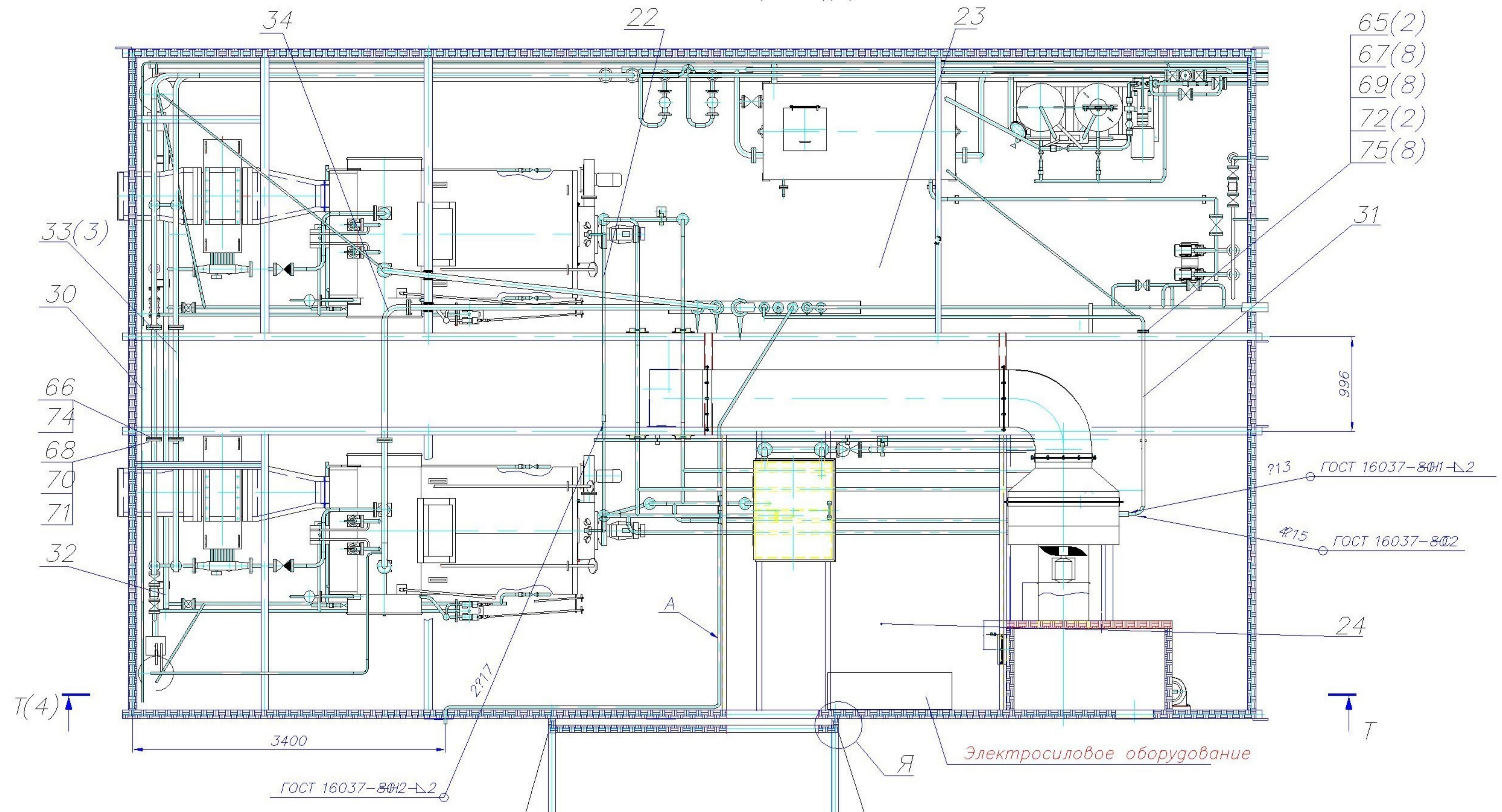
Обозначение трубопроводов

В3	Водопровод технический
Т7.1	Трубопровод пара
Т7.2	Трубопровод пара на собственные нужды
Т7.3	Трубопровод пара к холодильнику отбора проб
Т91.1	Трубопровод питательной воды
Т91.2	Сгонная линия в деаэрагор
Т93	Трубопровод периодической продувки
Т95	Трубопровод дренажный напорный
Т96	Трубопровод дренажный безнапорный
Т97	Трубопровод атмосферный

23.8030.003 СБ		Установка котельная модульная МКУ-П-2.0 (1,0x2)-		Лист 1 из 5	
Исполн	Н.И.Сидорова	Провер	В.И.Сидорова	Масштаб	1:50
Разработ	Л.С.Сидорова	Утверд	В.И.Сидорова	Дата	4.6.16
Проект	Амурян	Сборочный чертёж		Лист 1 из 5	
Т.контрагент					
Н.контрагент					
Имя	Шабалин				
Классификация	Котельная МКУ-П-2.0(1,0x2)-Соприобл				
Формат					

ДКВр.ру

P-P(1:25)(1)

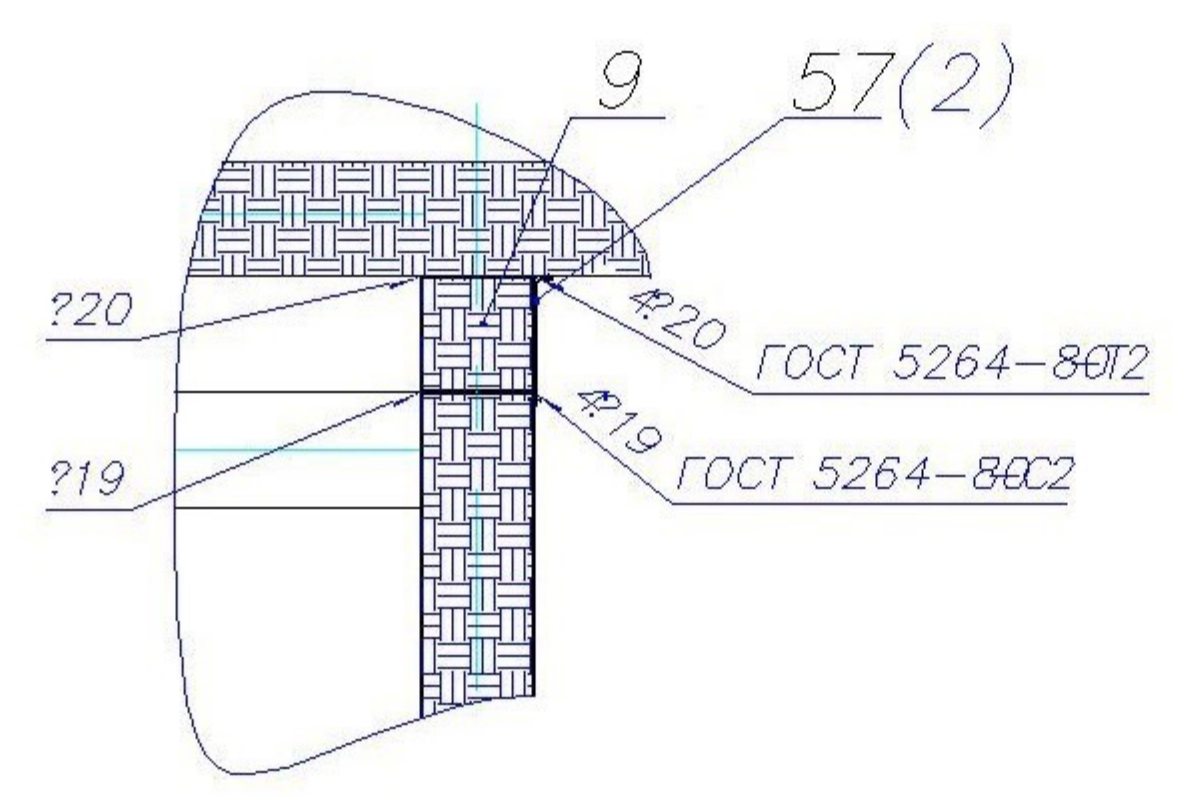


T(4)

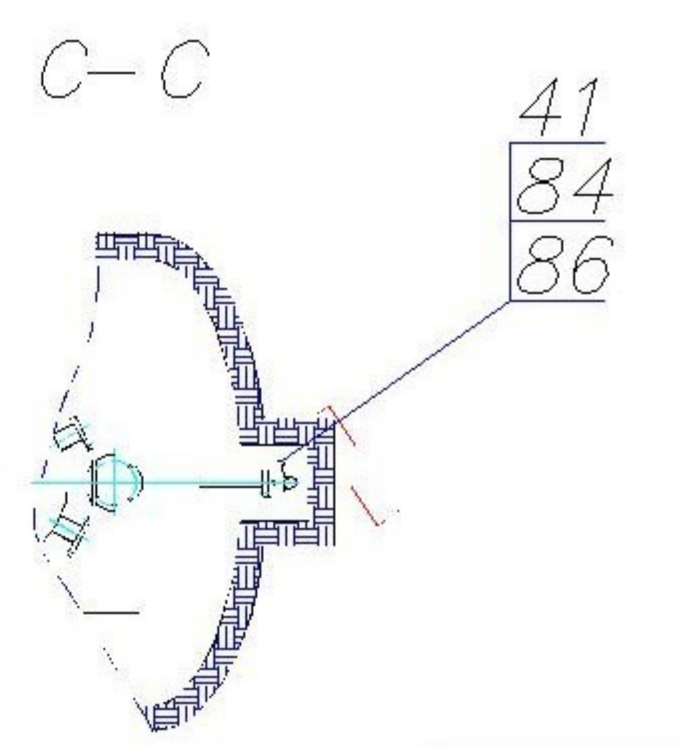
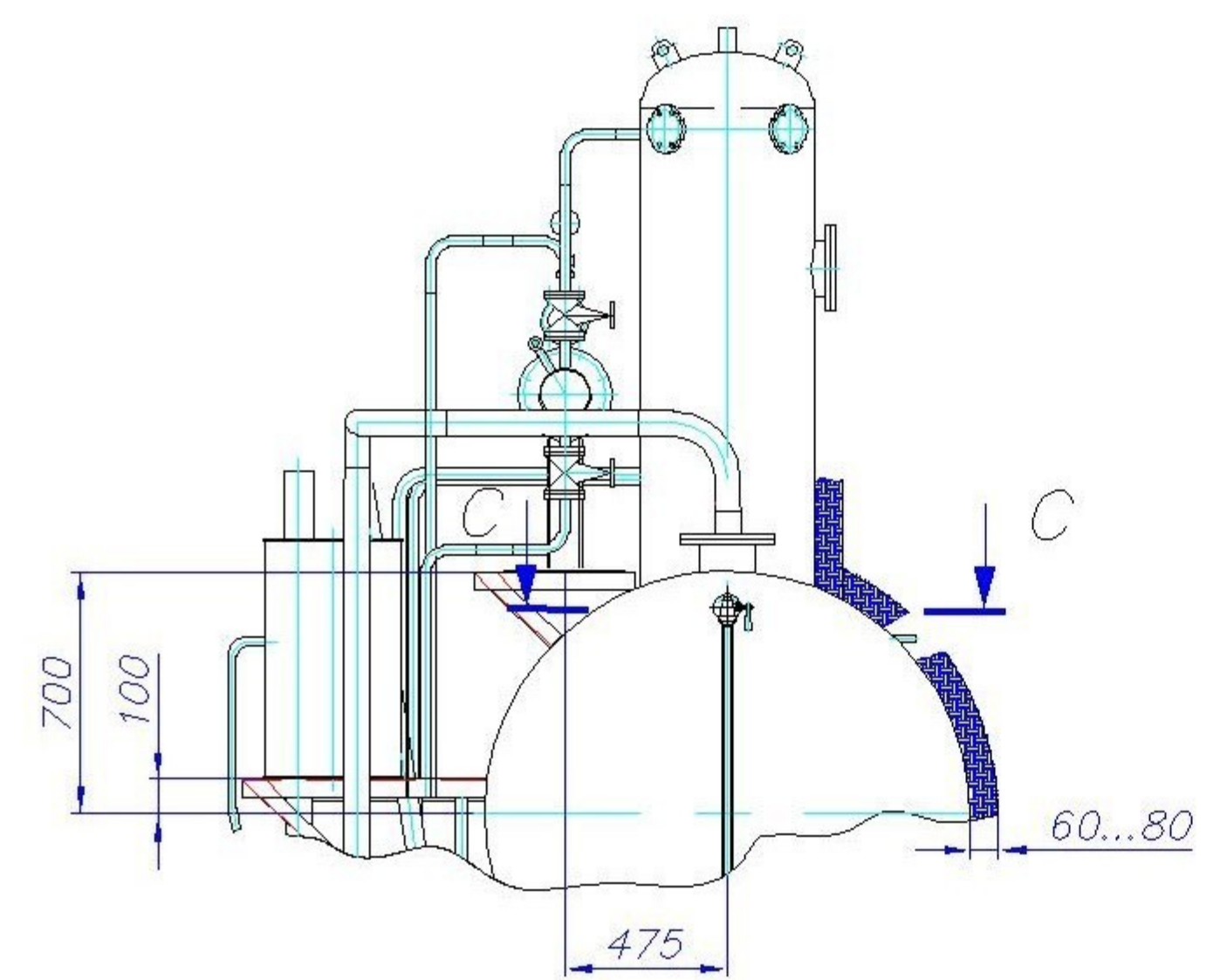
T

Электросиловое оборудование

Я (1:10)



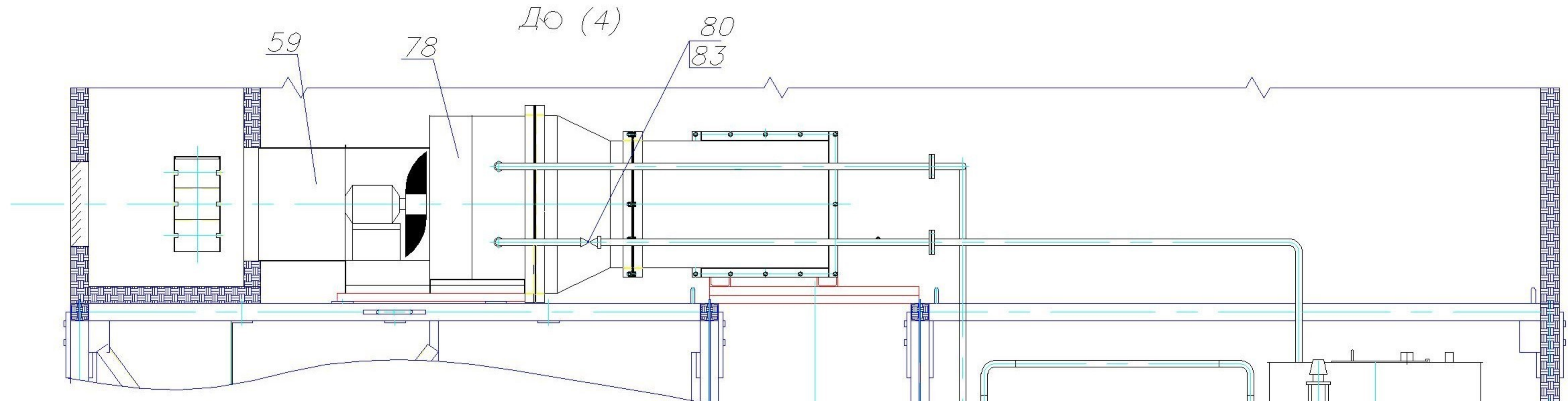
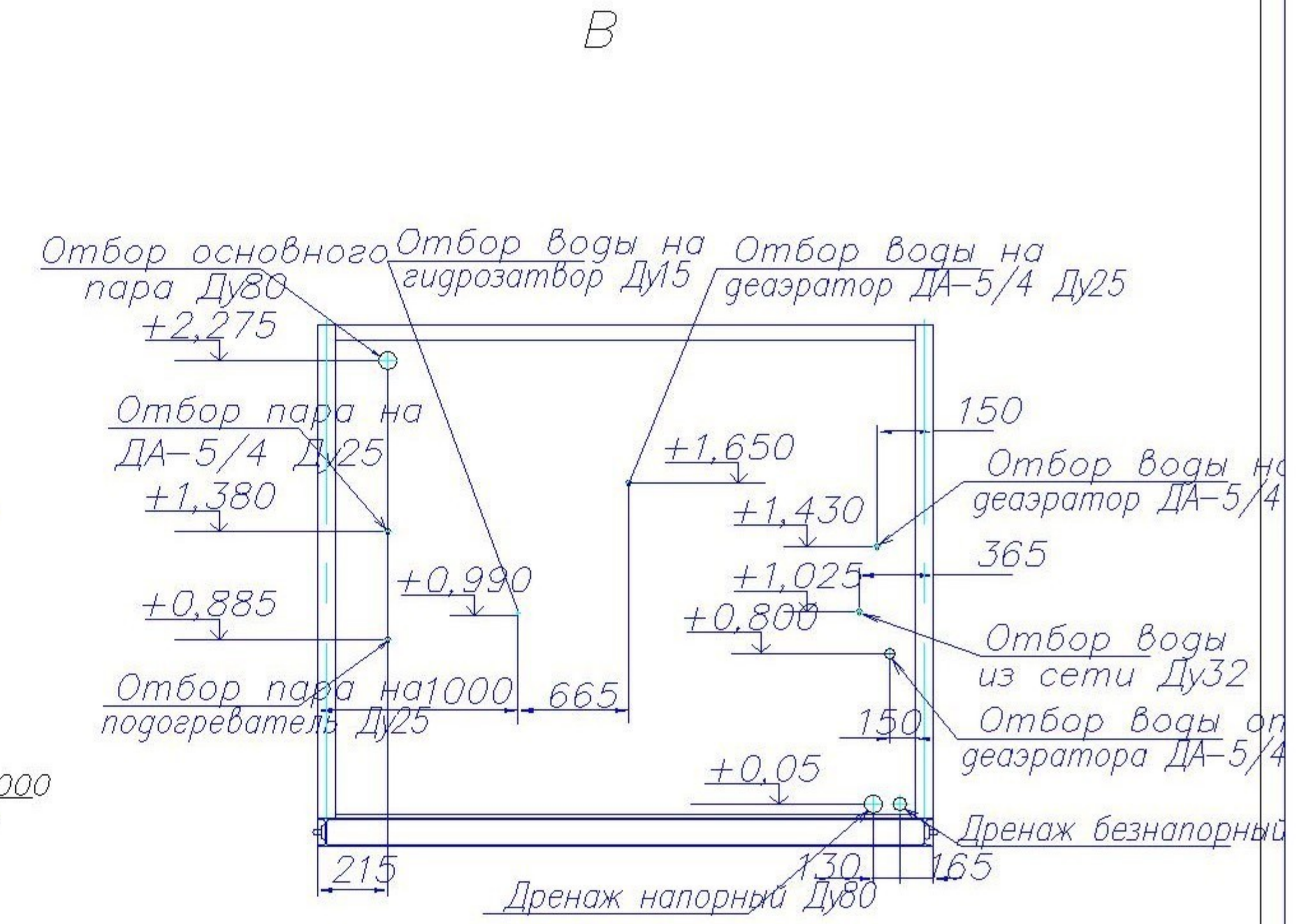
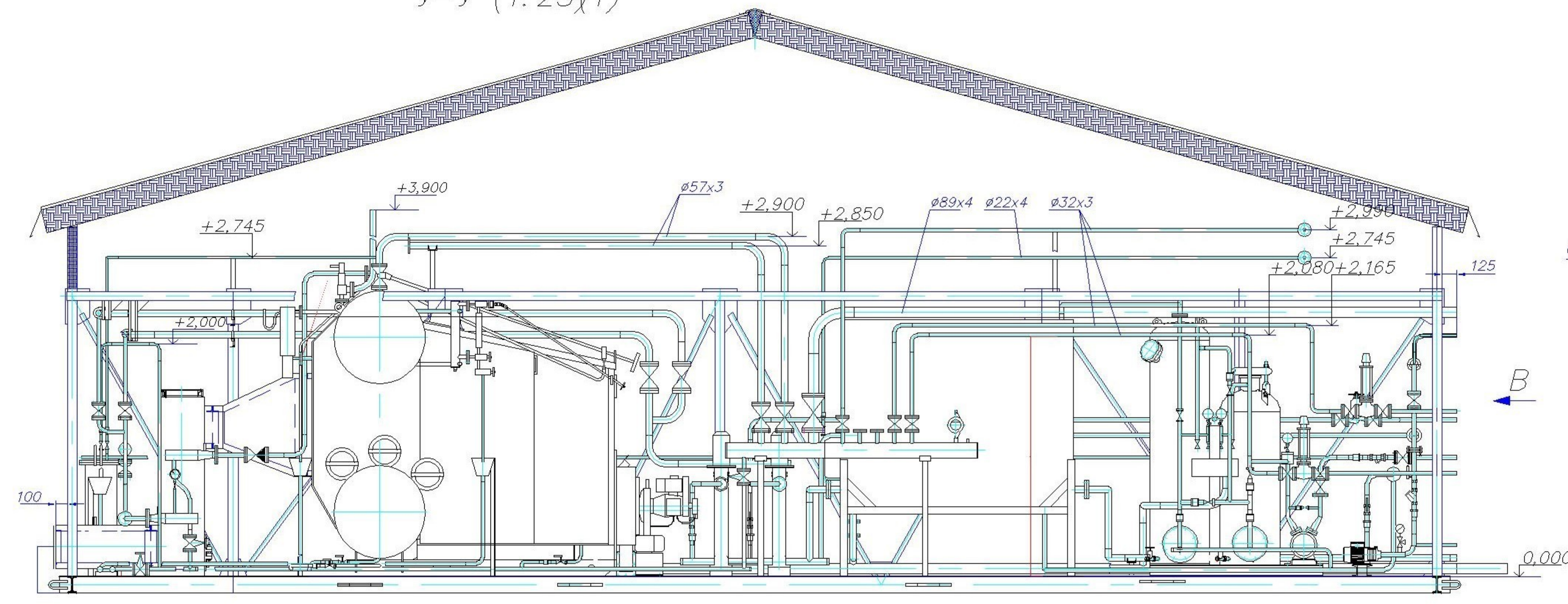
Г1(1:20)(1)



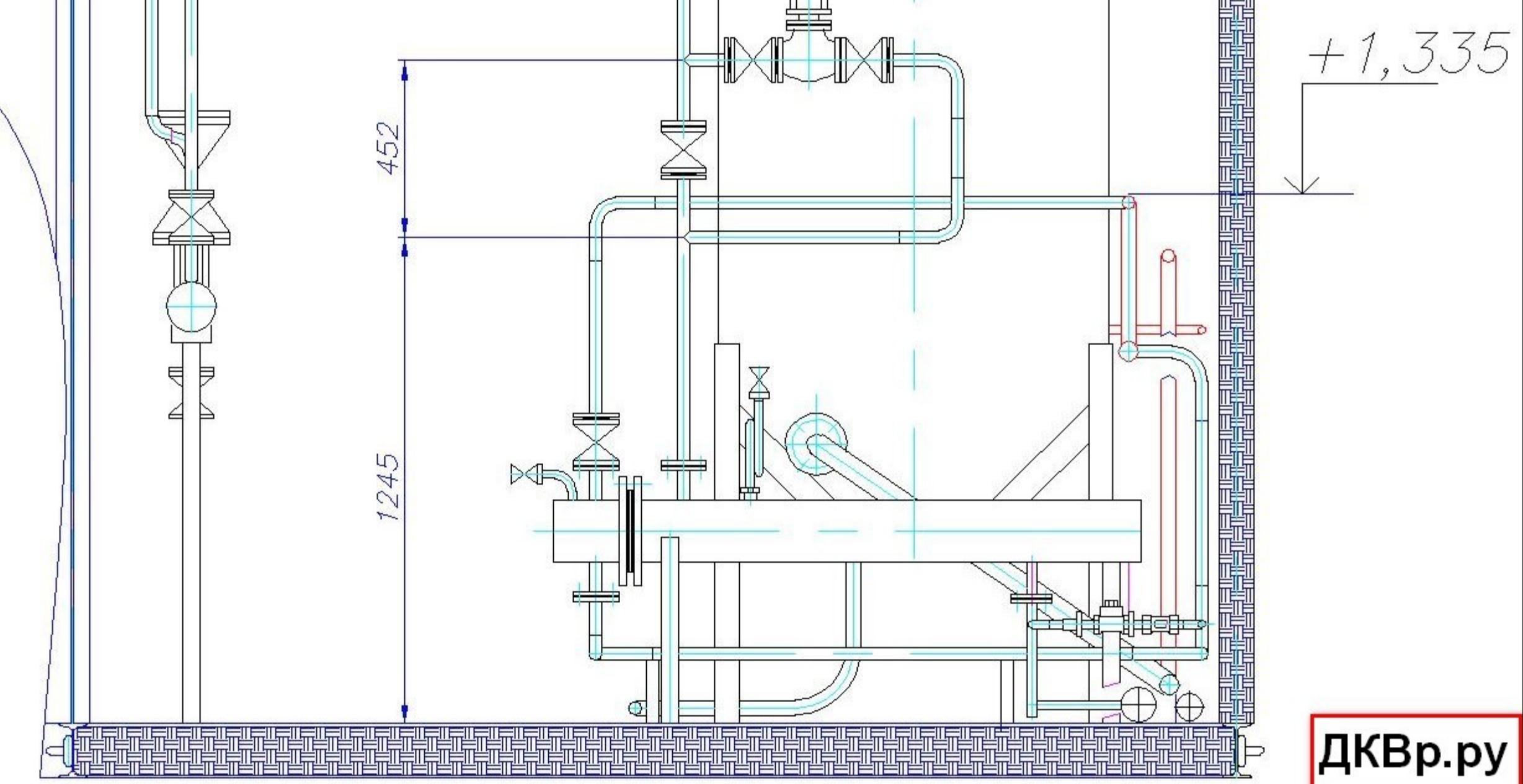
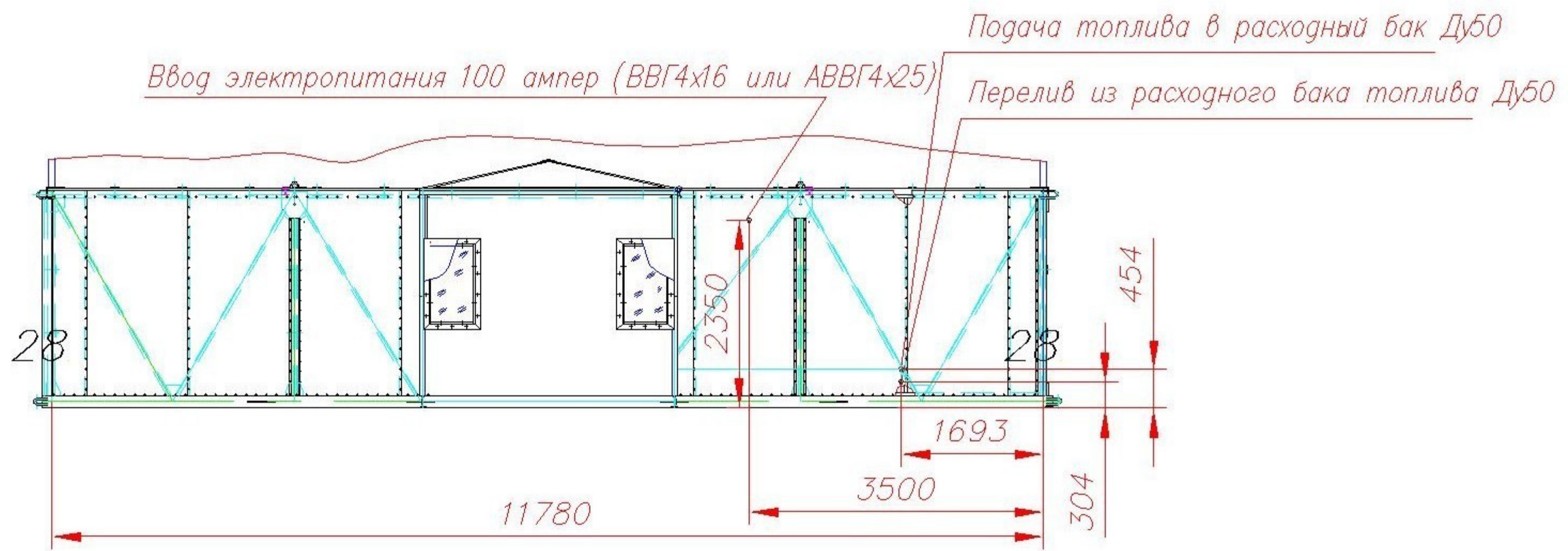
Инв. № подл. Подп. и дата. Взам. инв. №. Инв. №. Подп. и дата.

ДКВр.ру

У-У (1:25)(1)

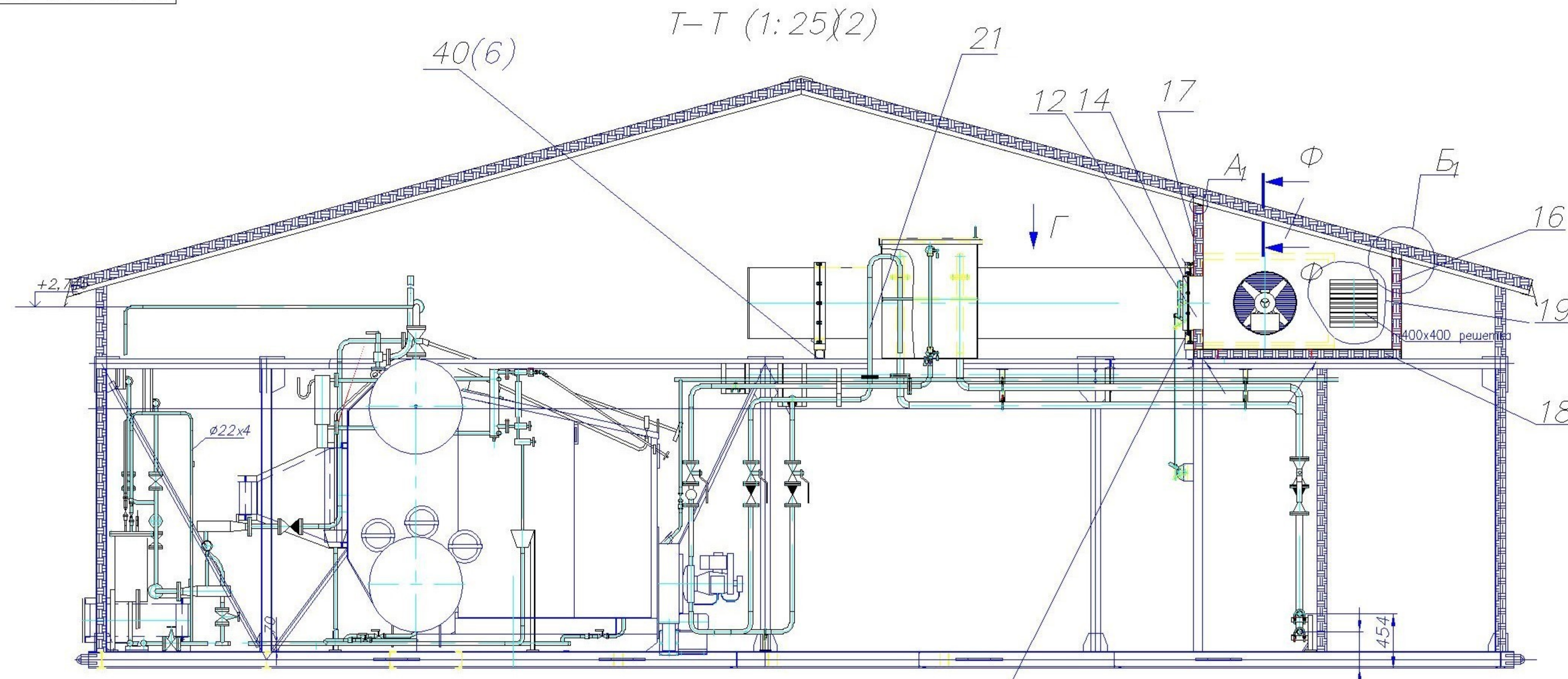


А (1)



ДКВр.ру

Изм. № подл. Подп. и дата. Взам. инв. № инв. № докум. Подп. и дата.

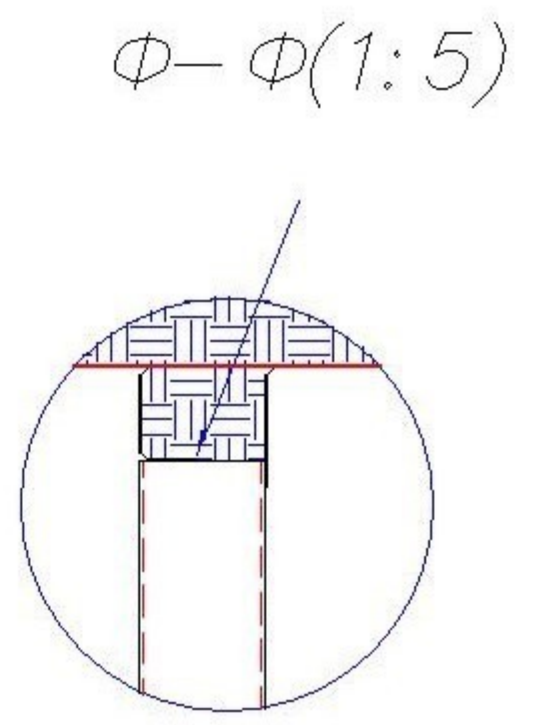
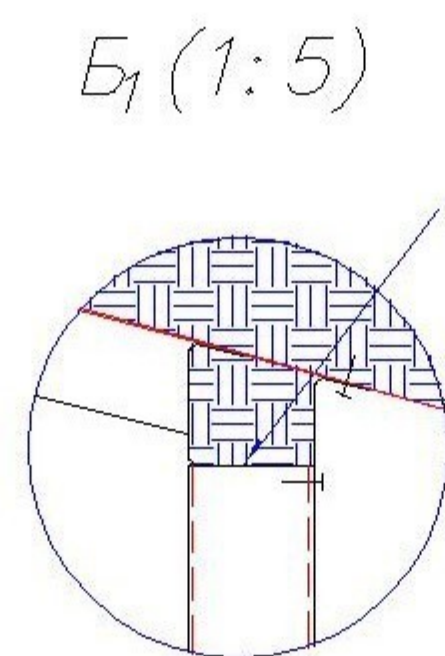
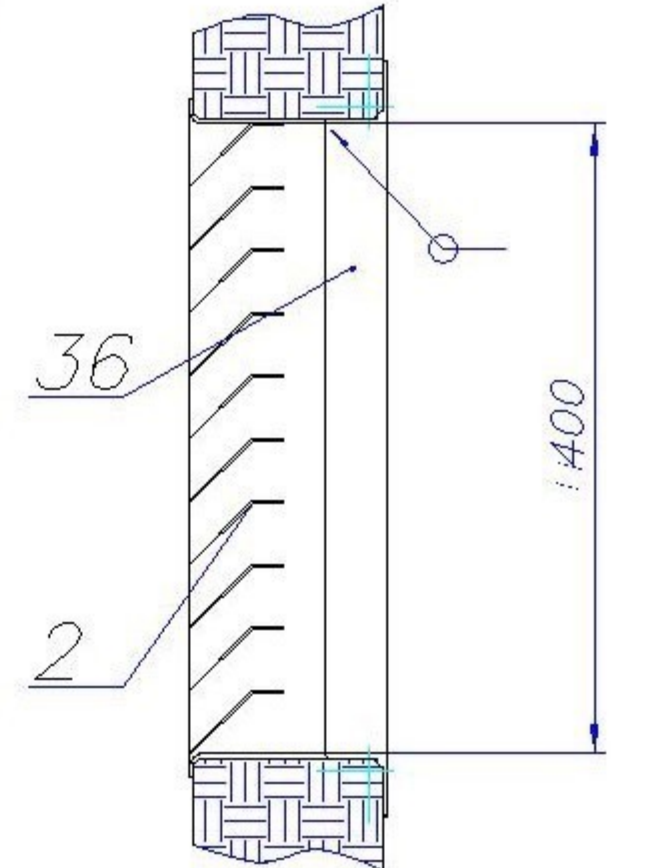
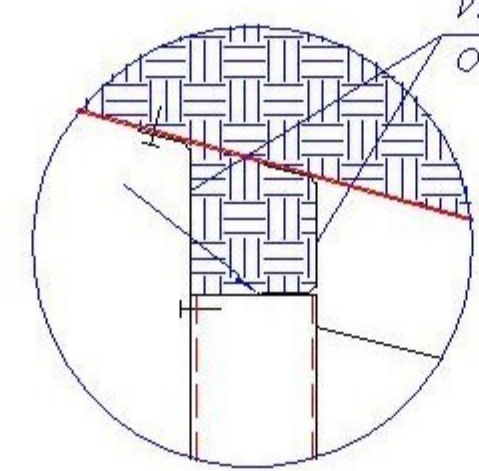


Г (1:25)

T-T (1:25)(2)

A₁ (1:5)

Ц-Ц(1:5)

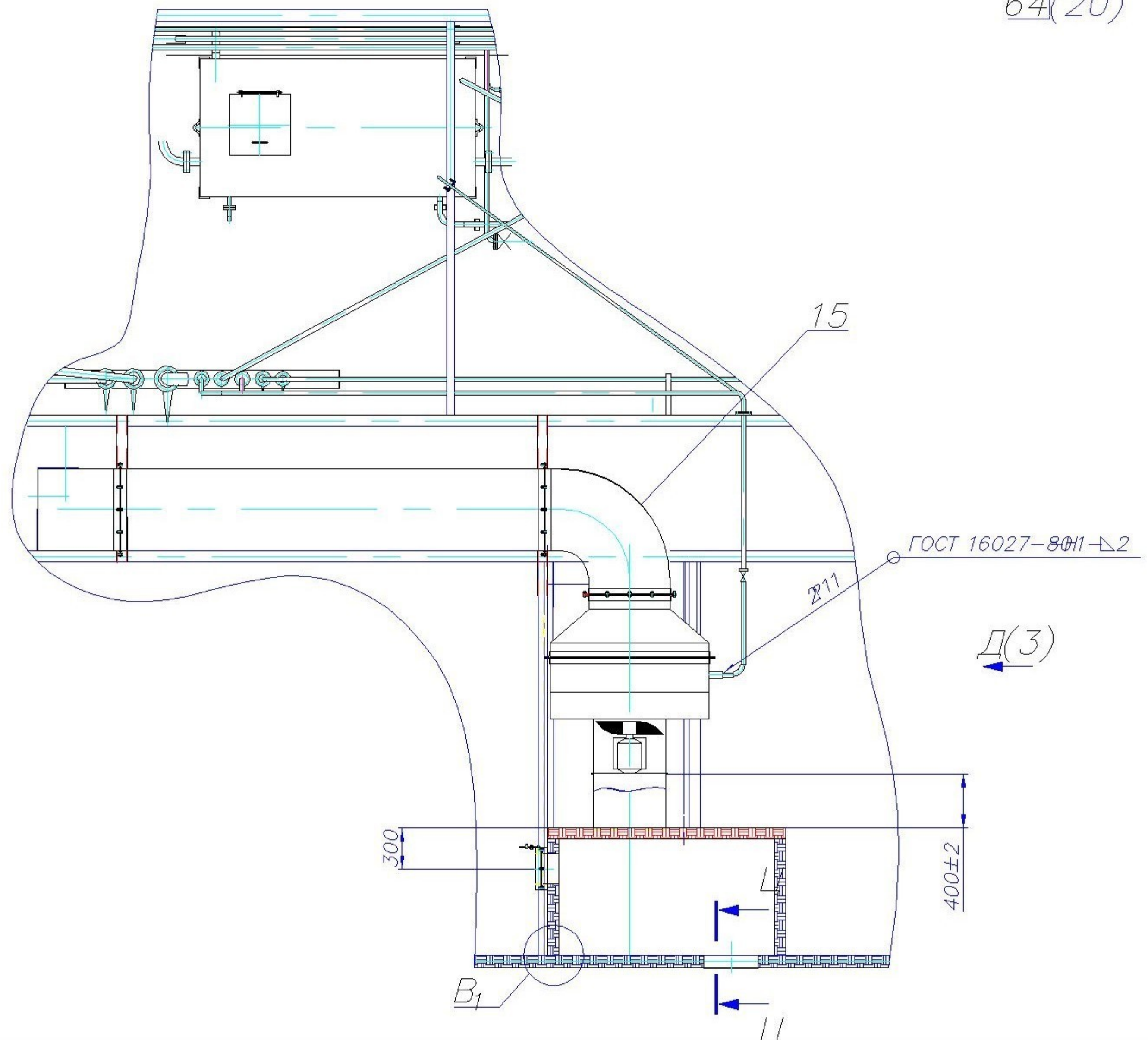
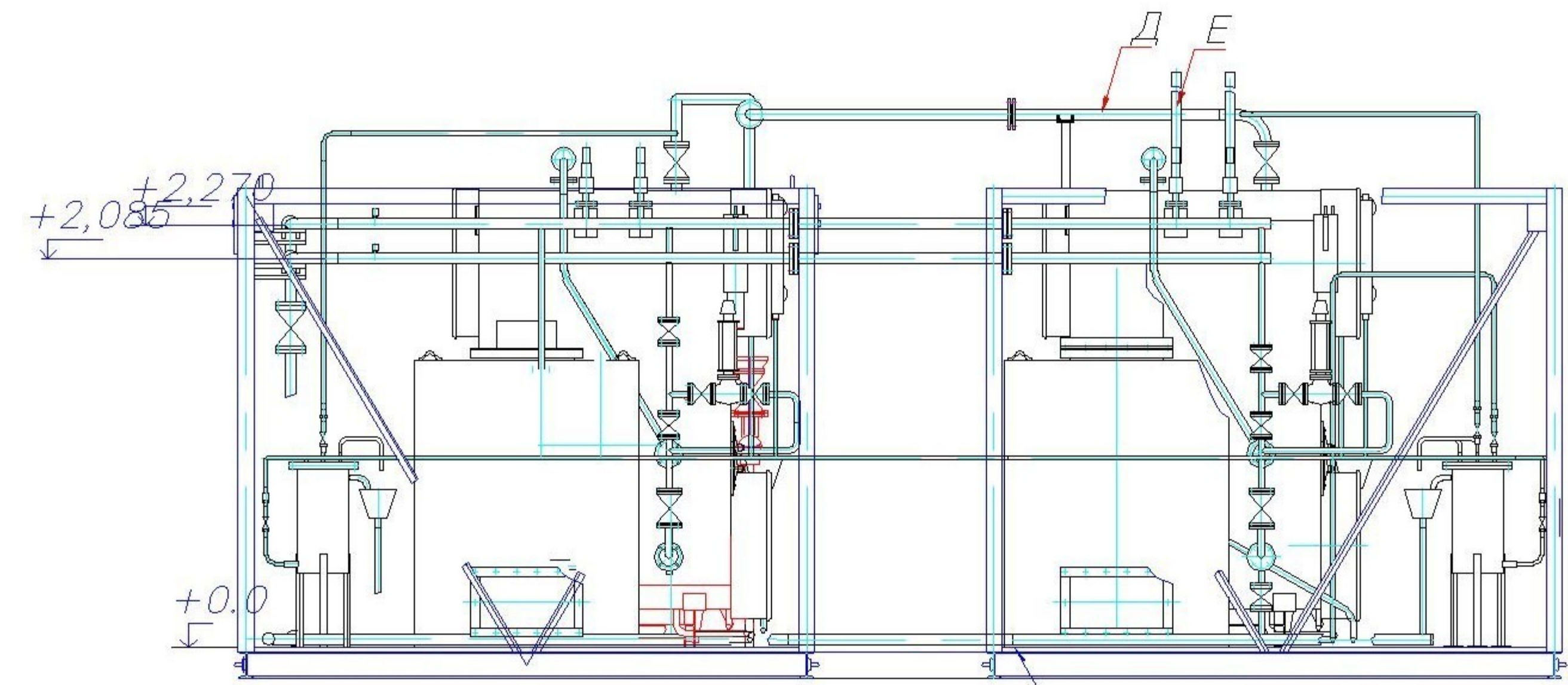


- 62(10)
- 63(10)
- 64(20)

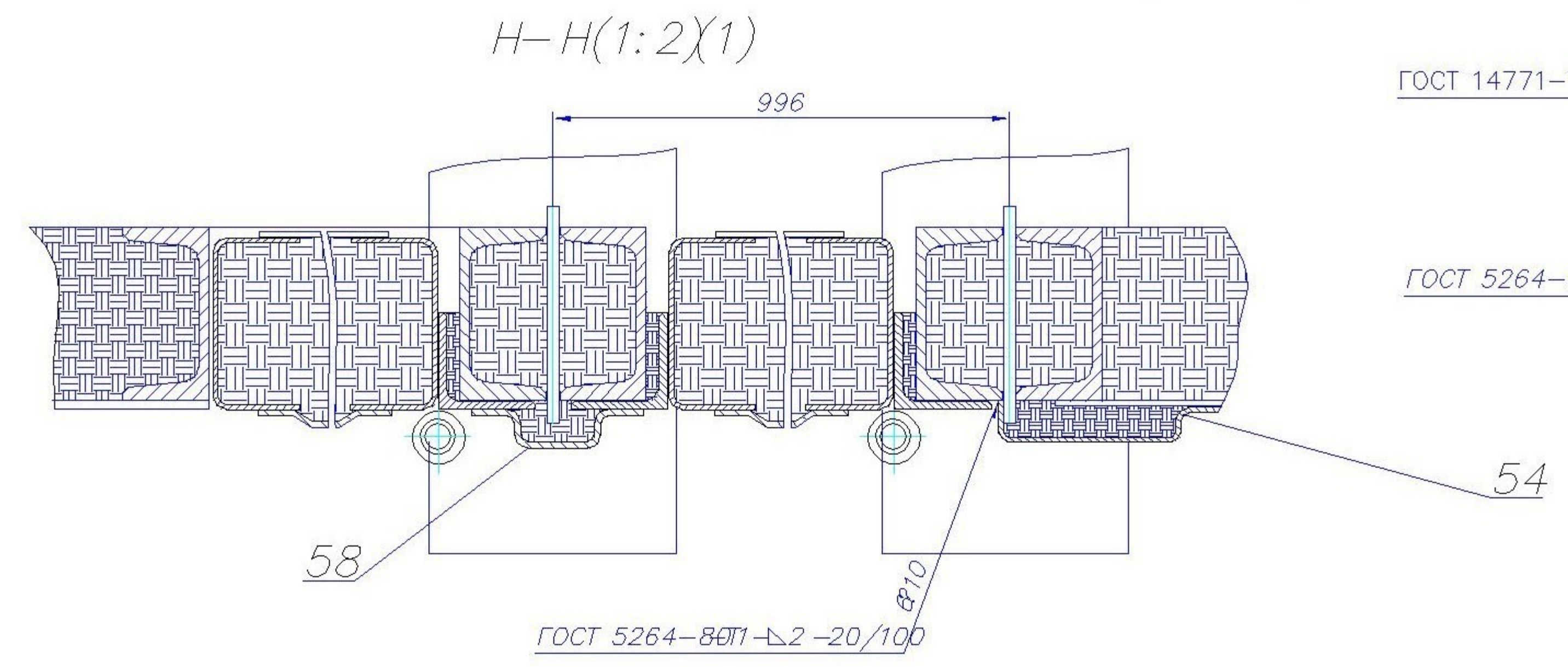
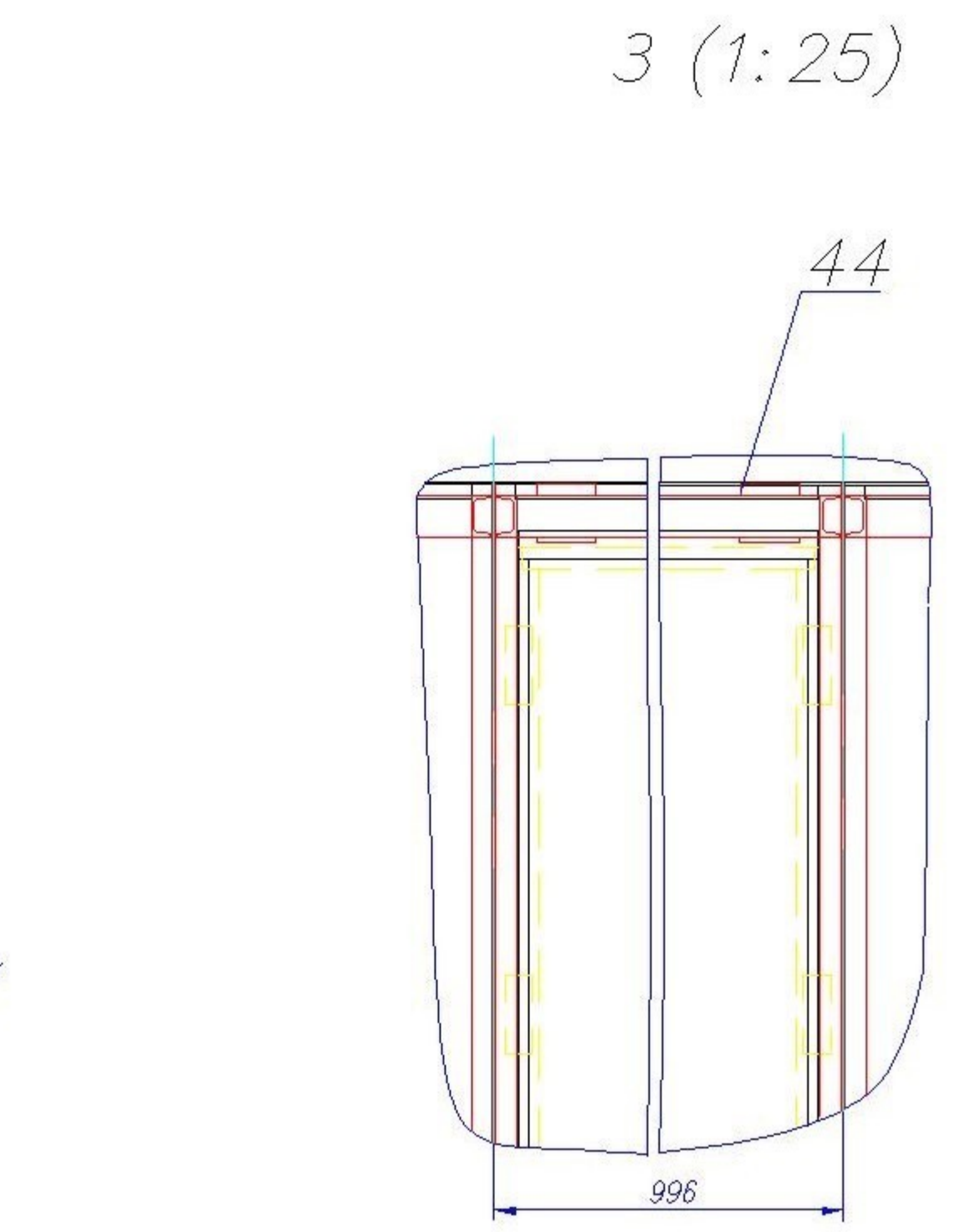
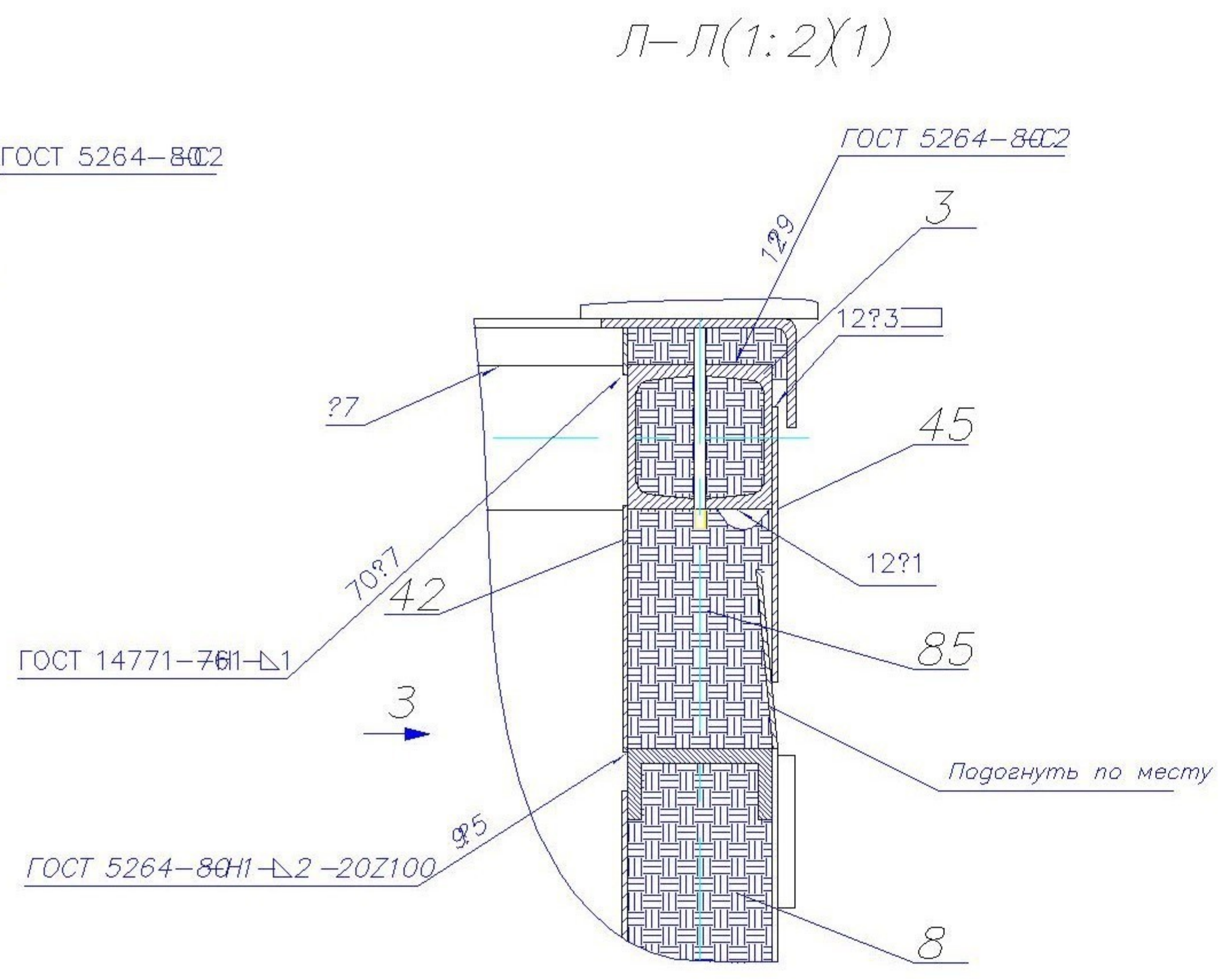
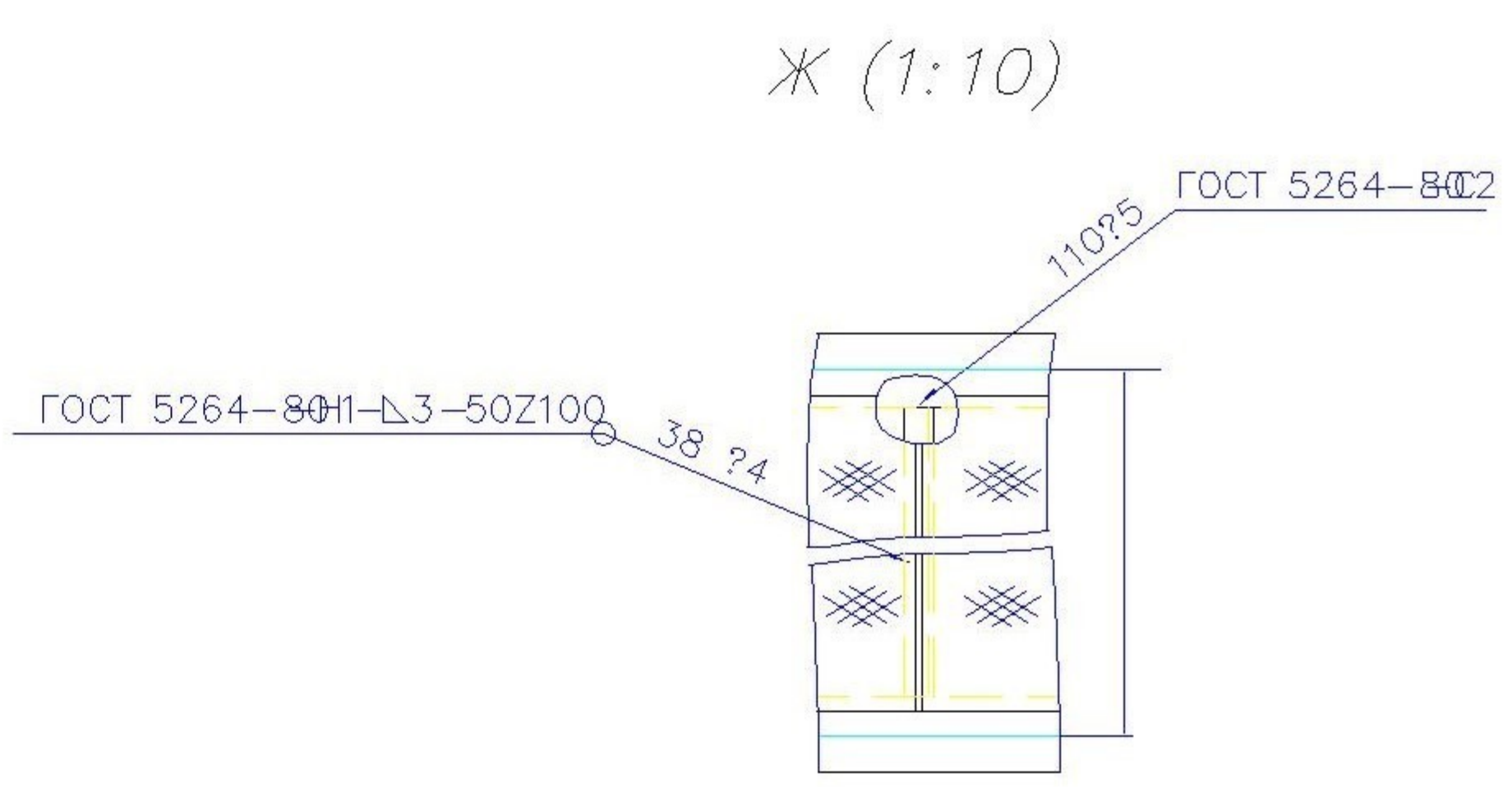
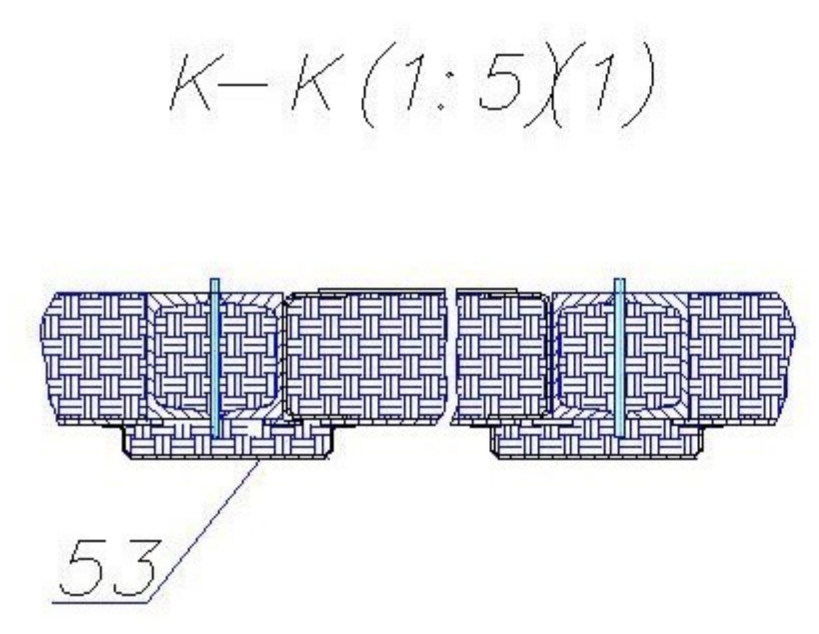
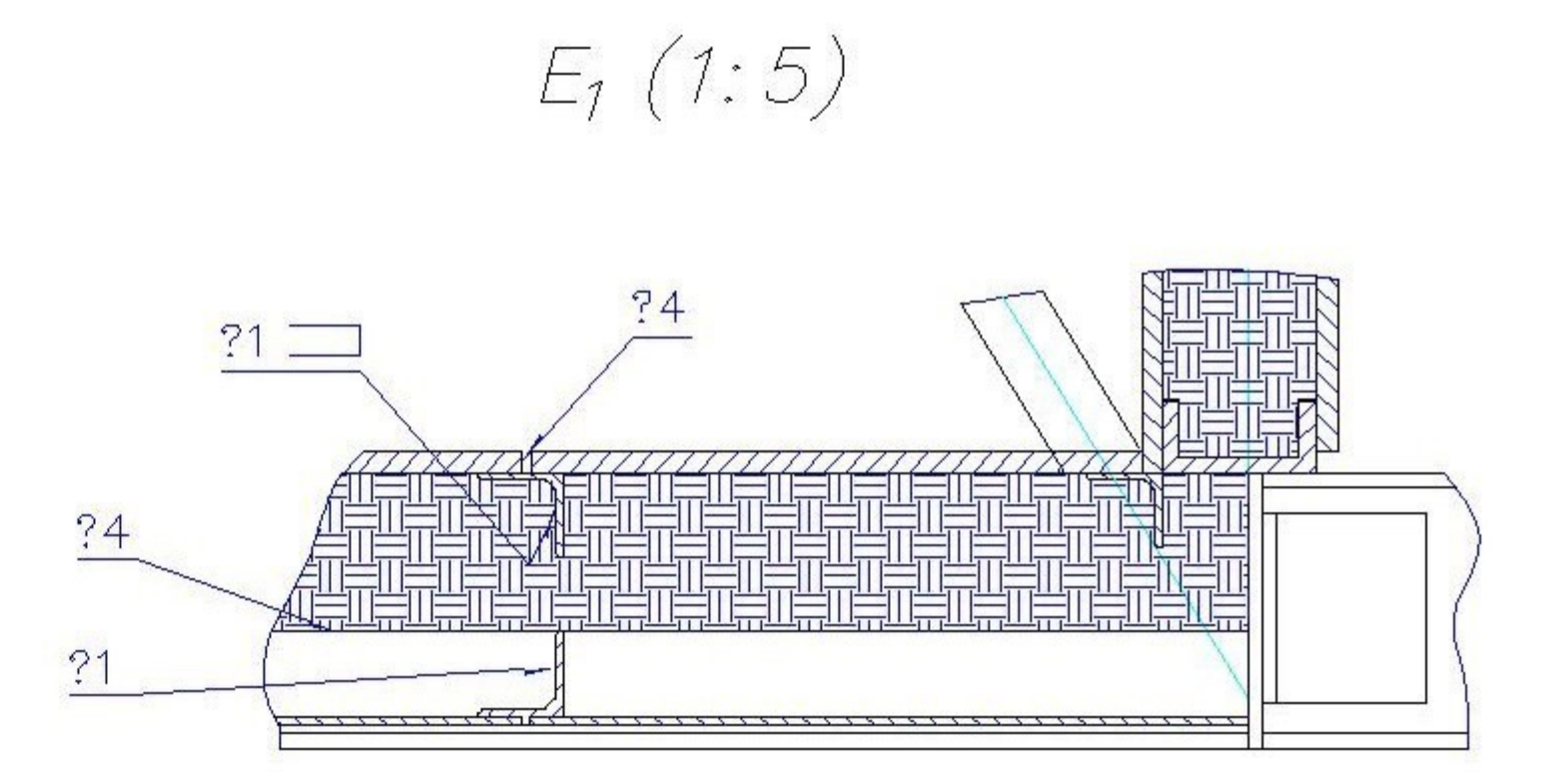
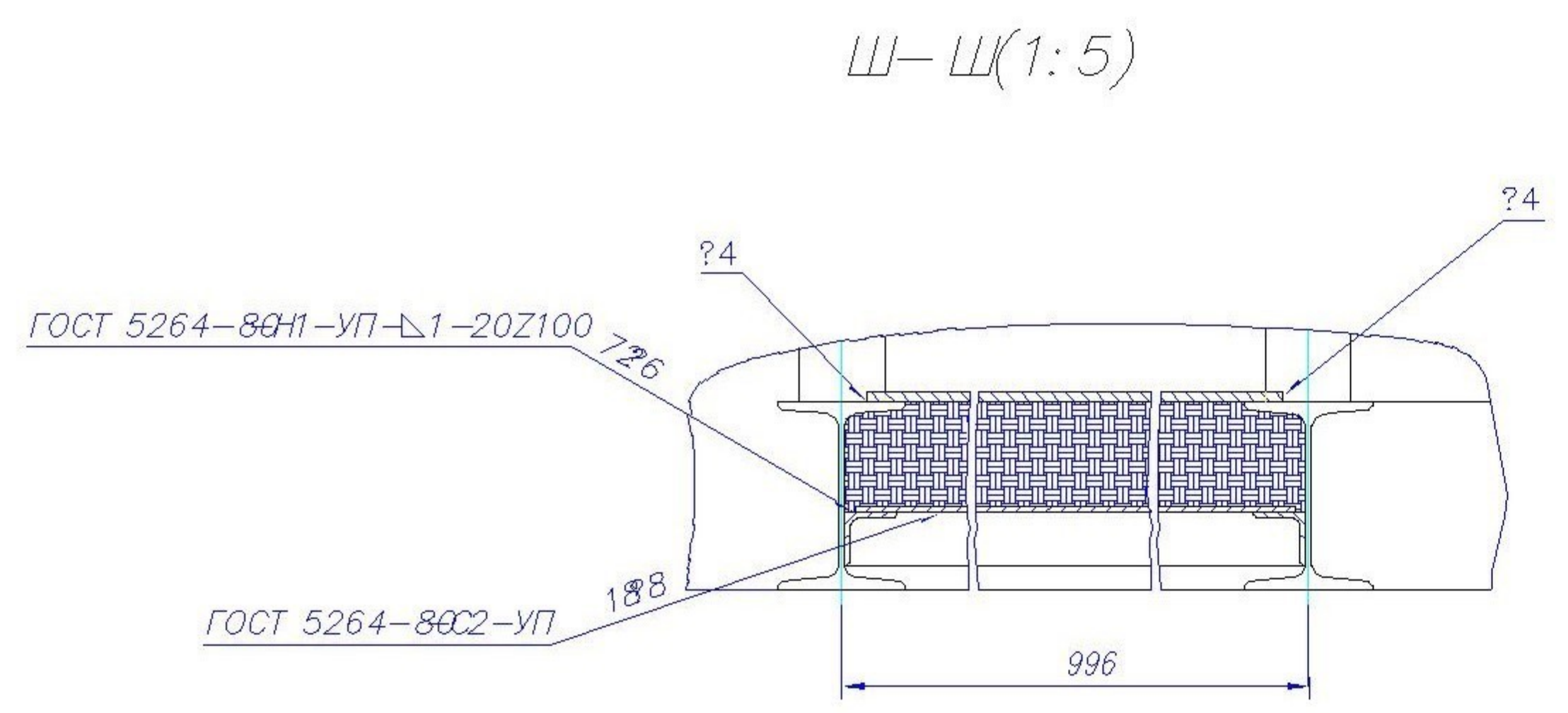
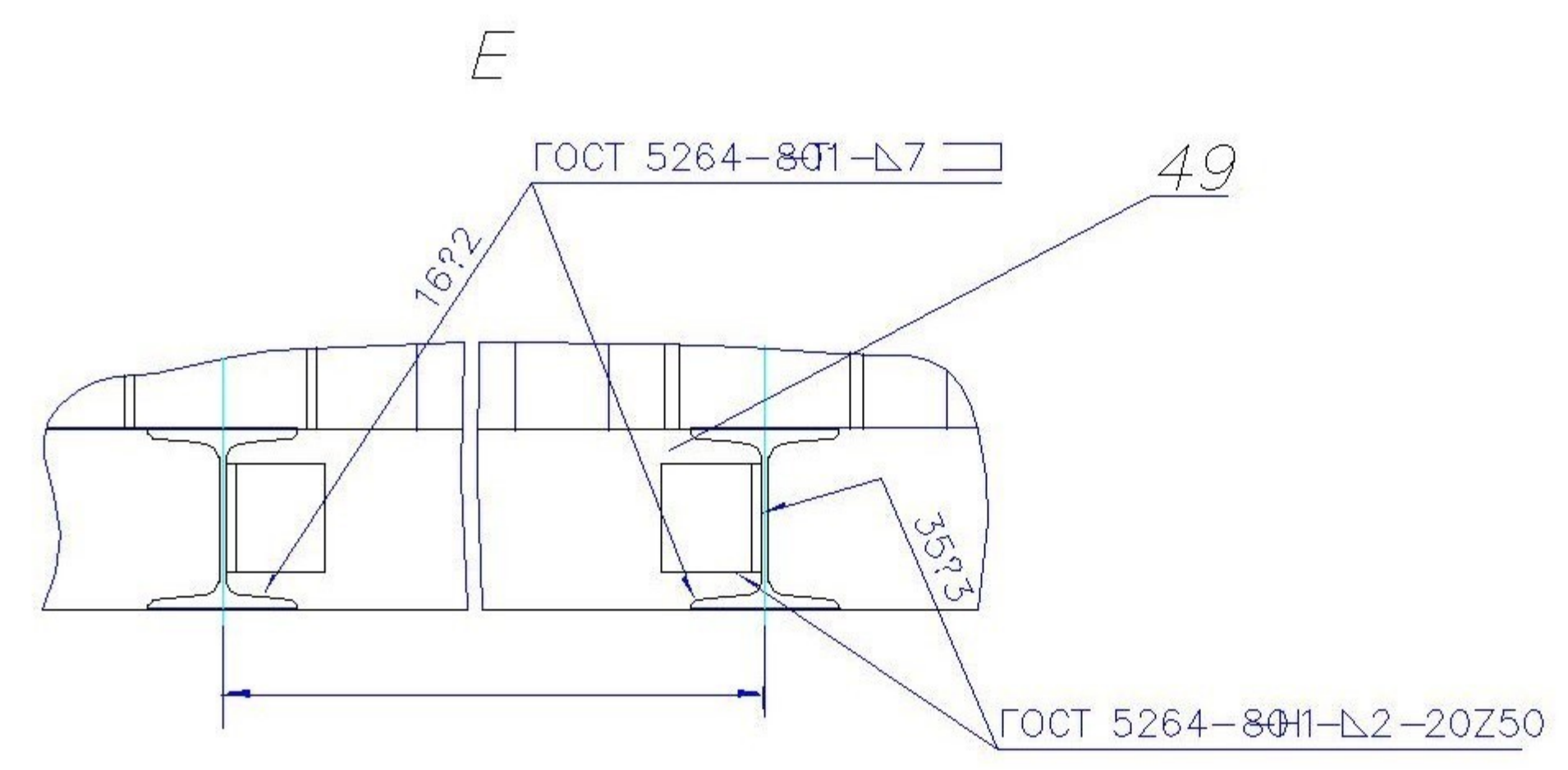
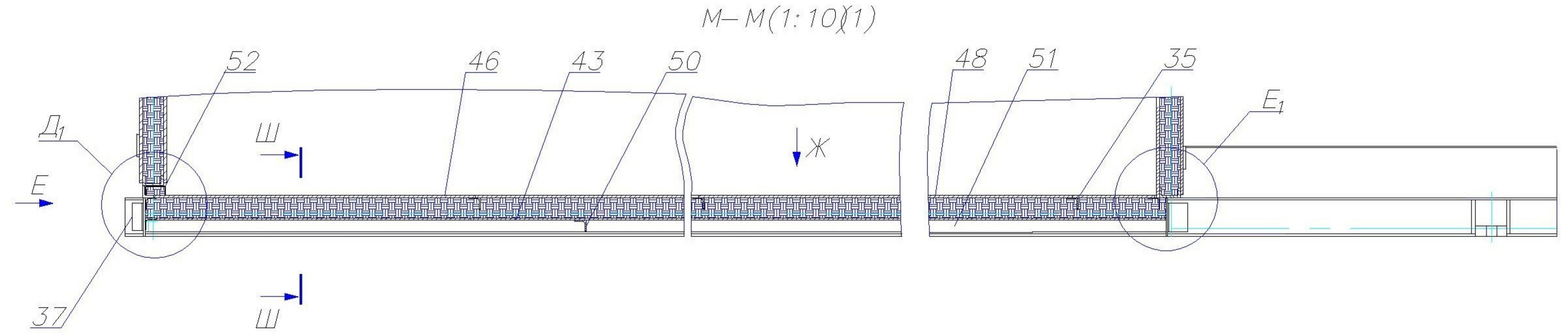
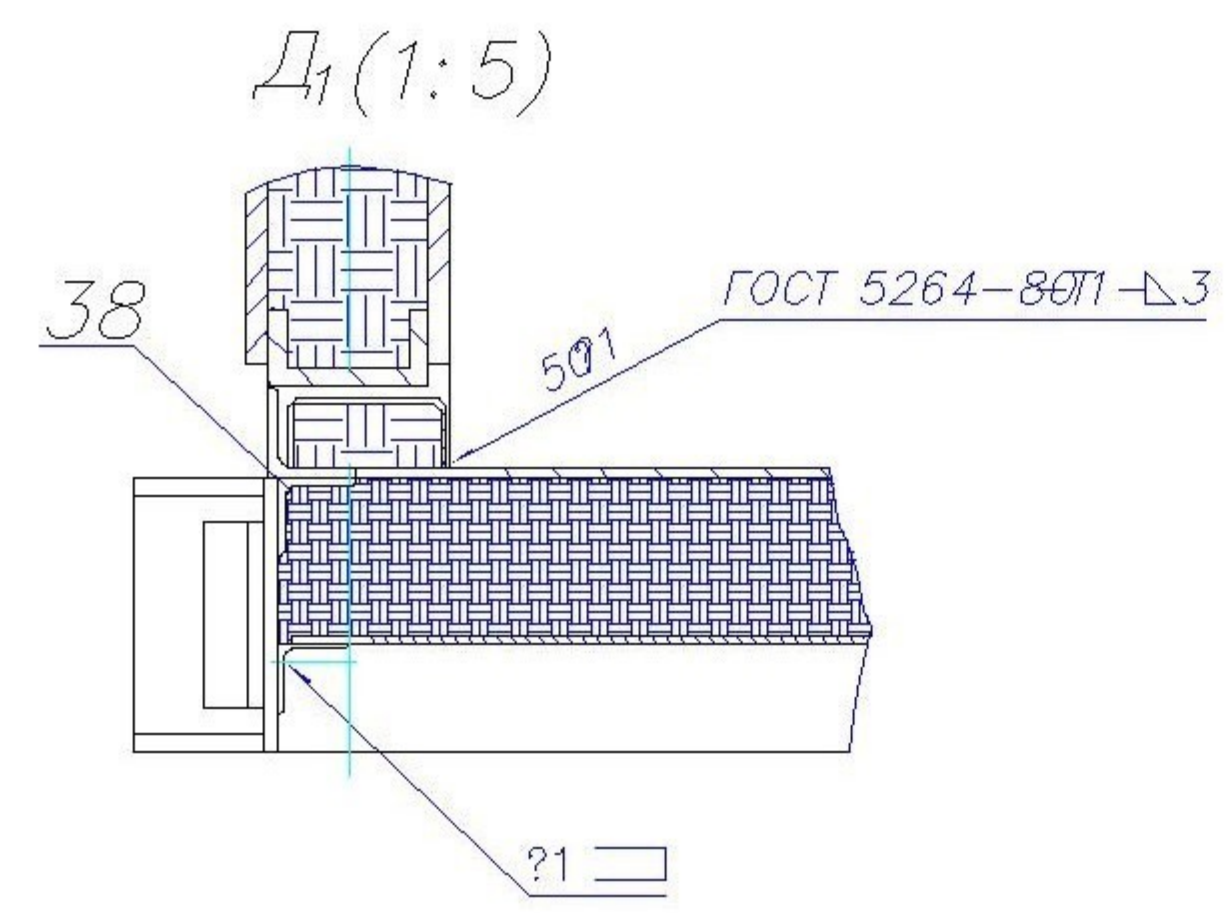
B₁ (1:10)

Зазор заделать пеной монтажной

Ч-Ч (1:25) (1)



Инв. № подл. Подп. и дат. Взам. инв. № инв. № докум. Подп. и дата



Сайт: dkwr.ru e-mail: dkwr@mail.ru
Тел: +7(960)938-01-02 (многоканальный)