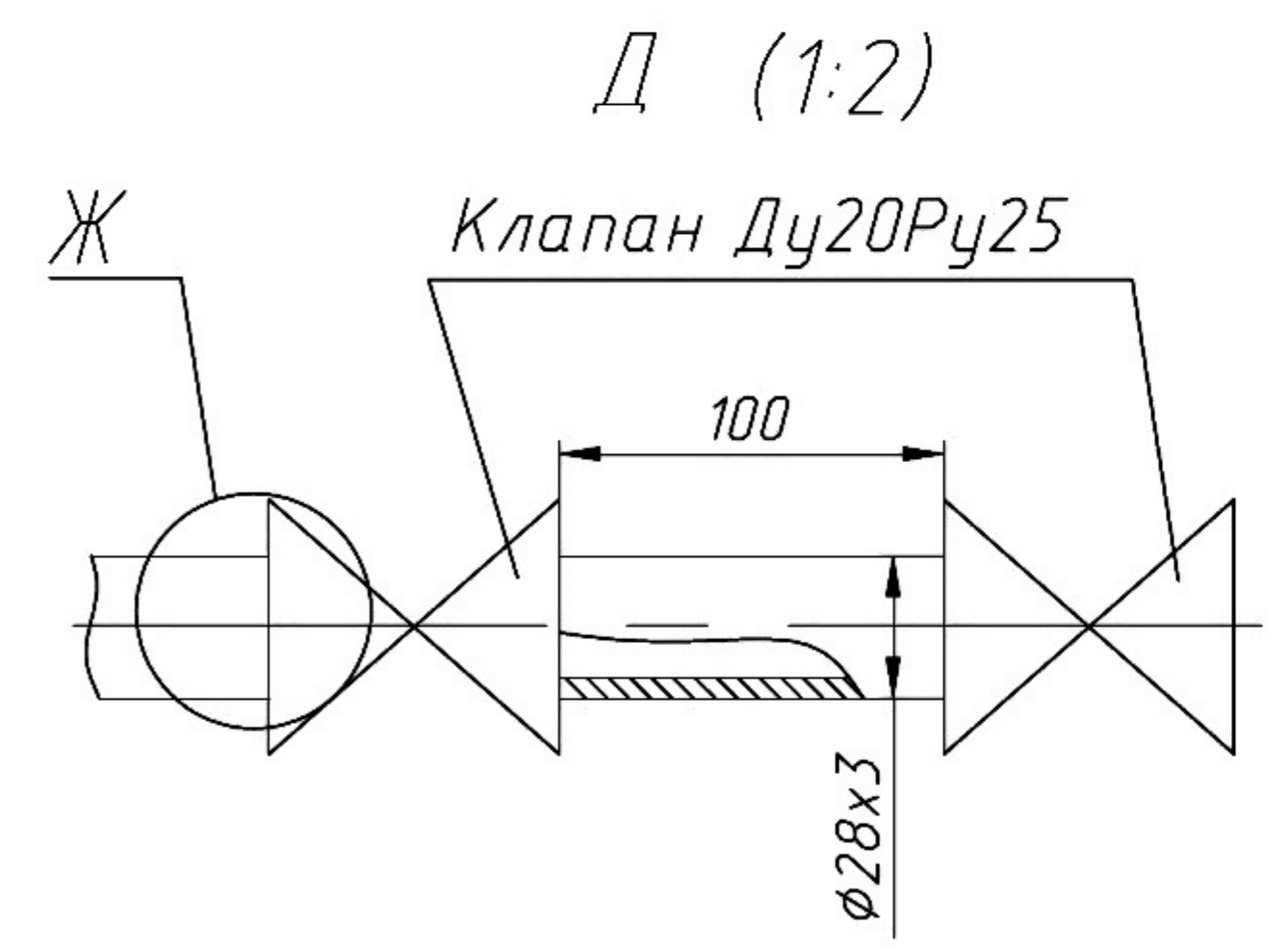
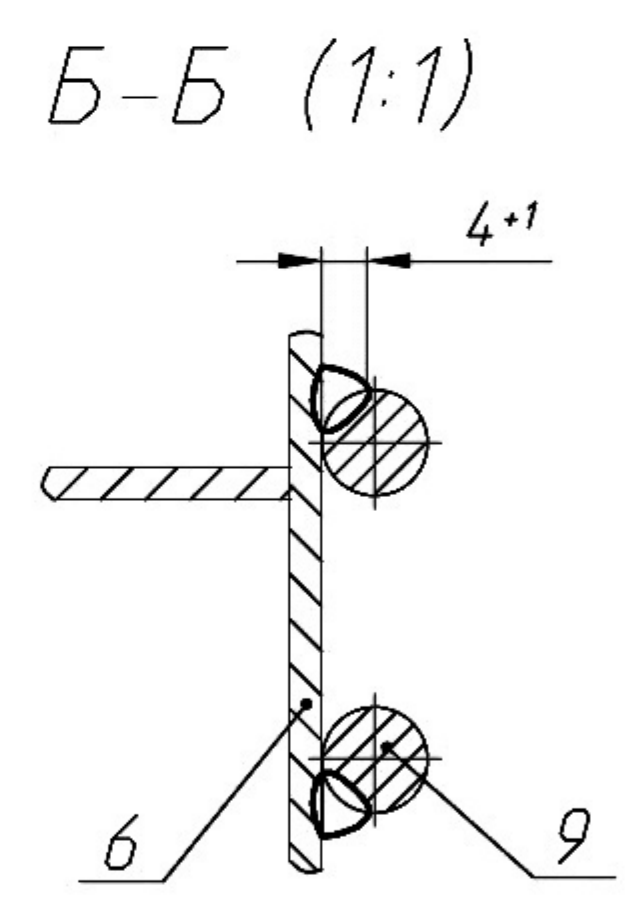
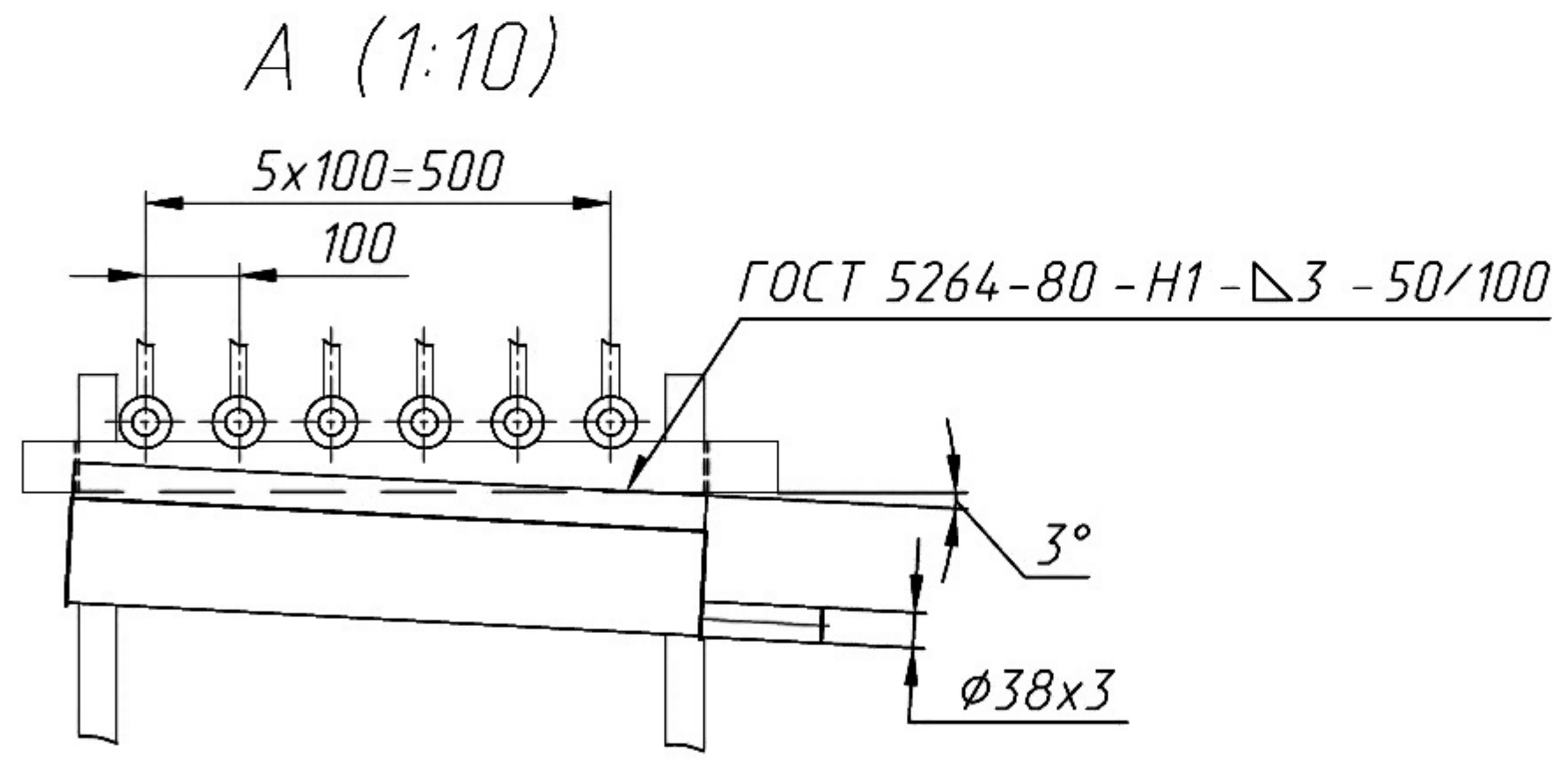
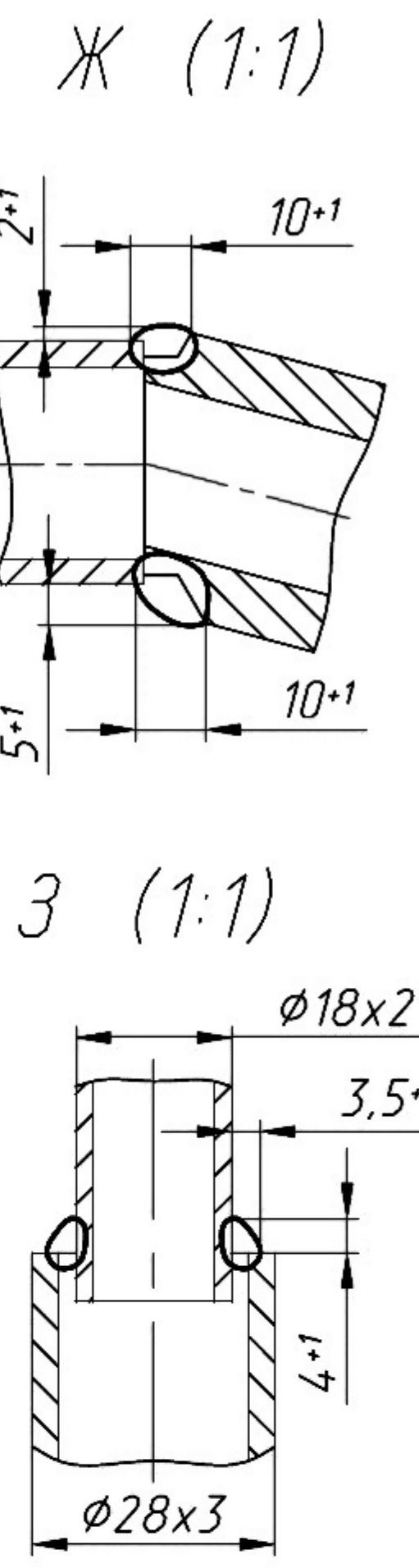
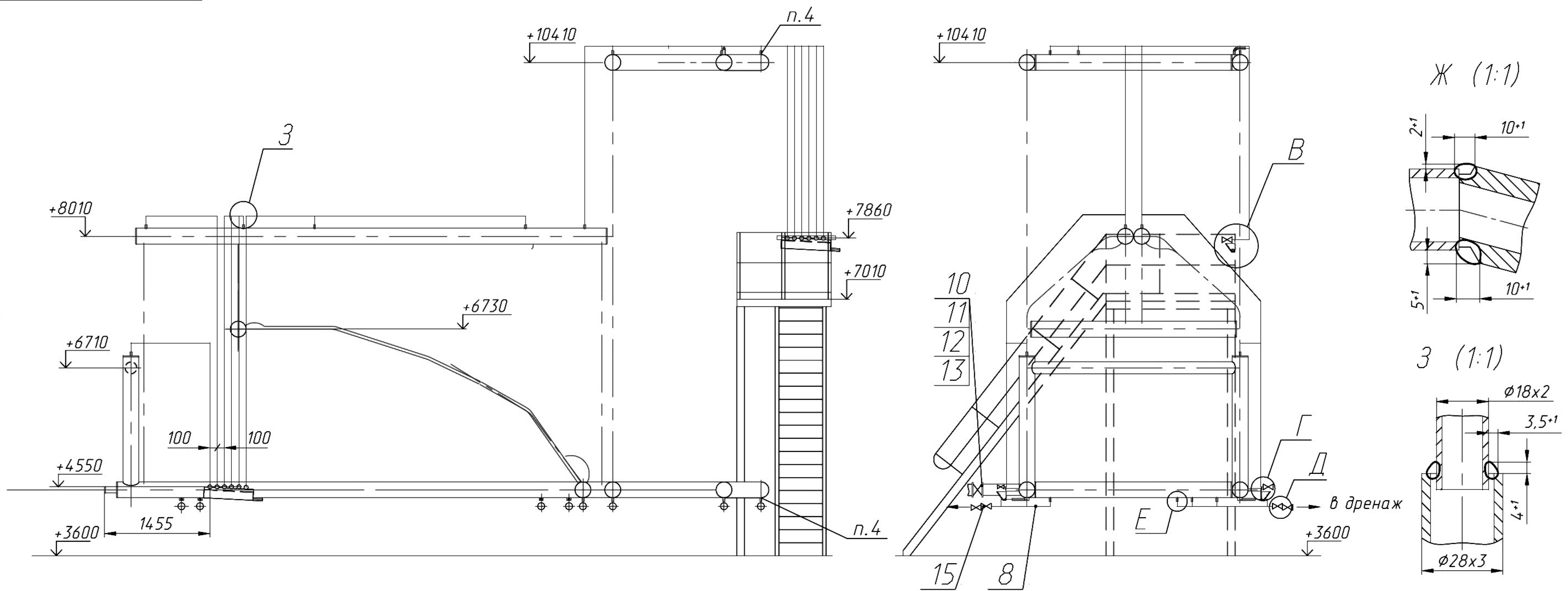


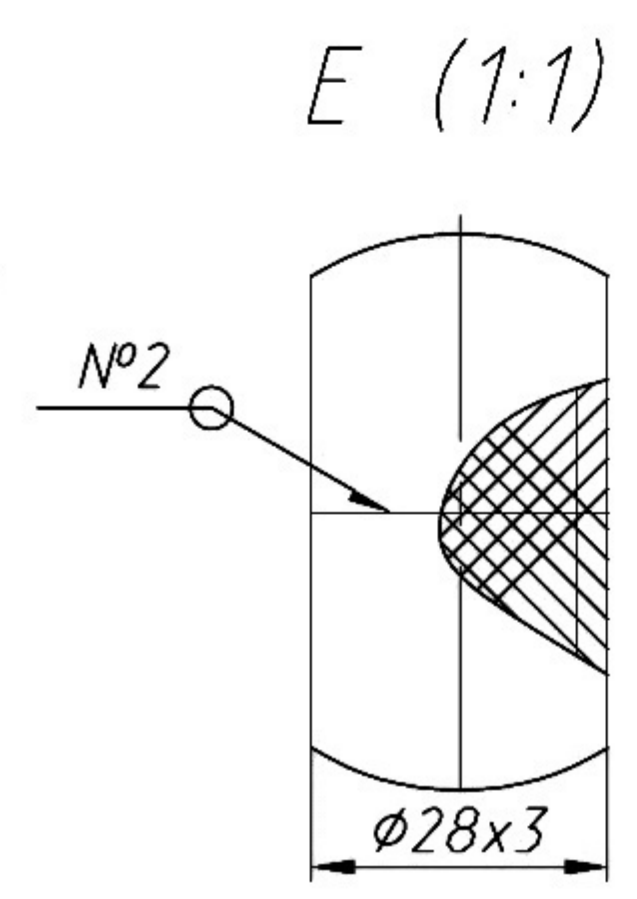
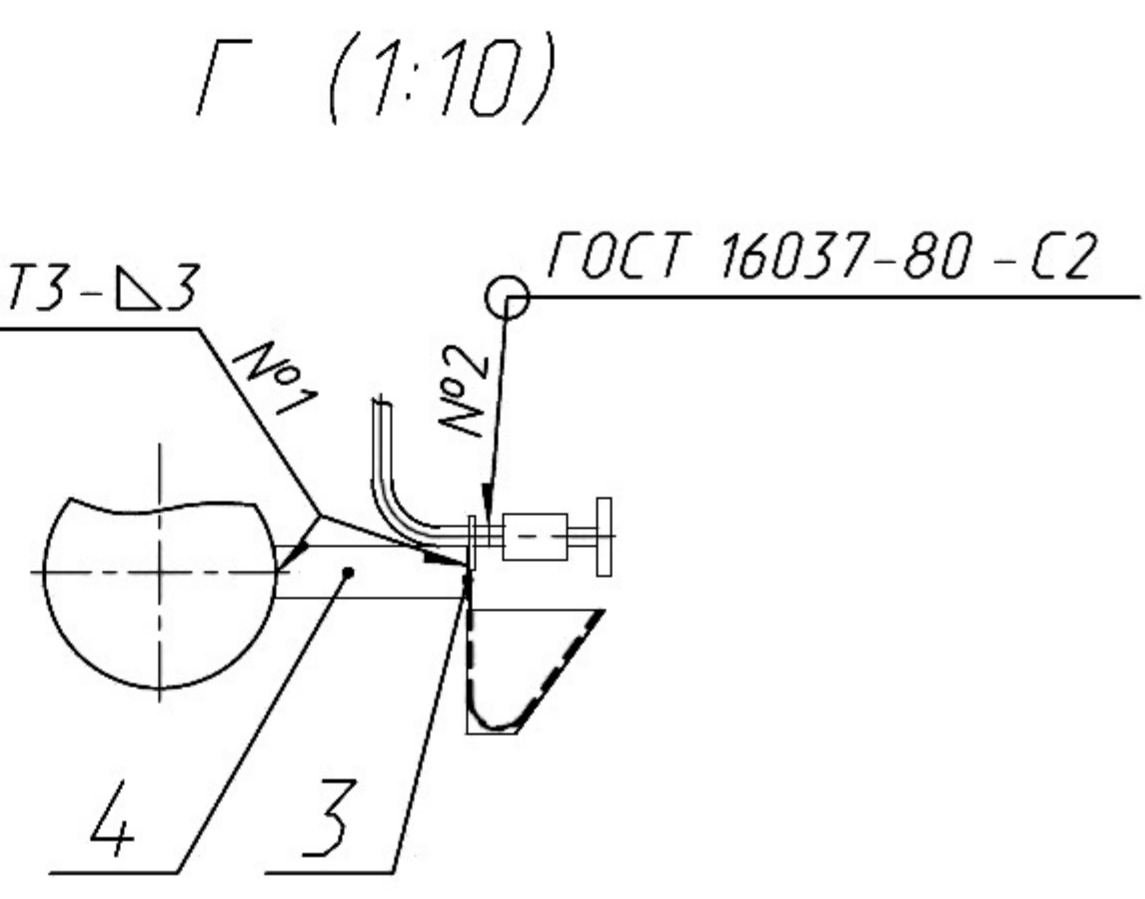
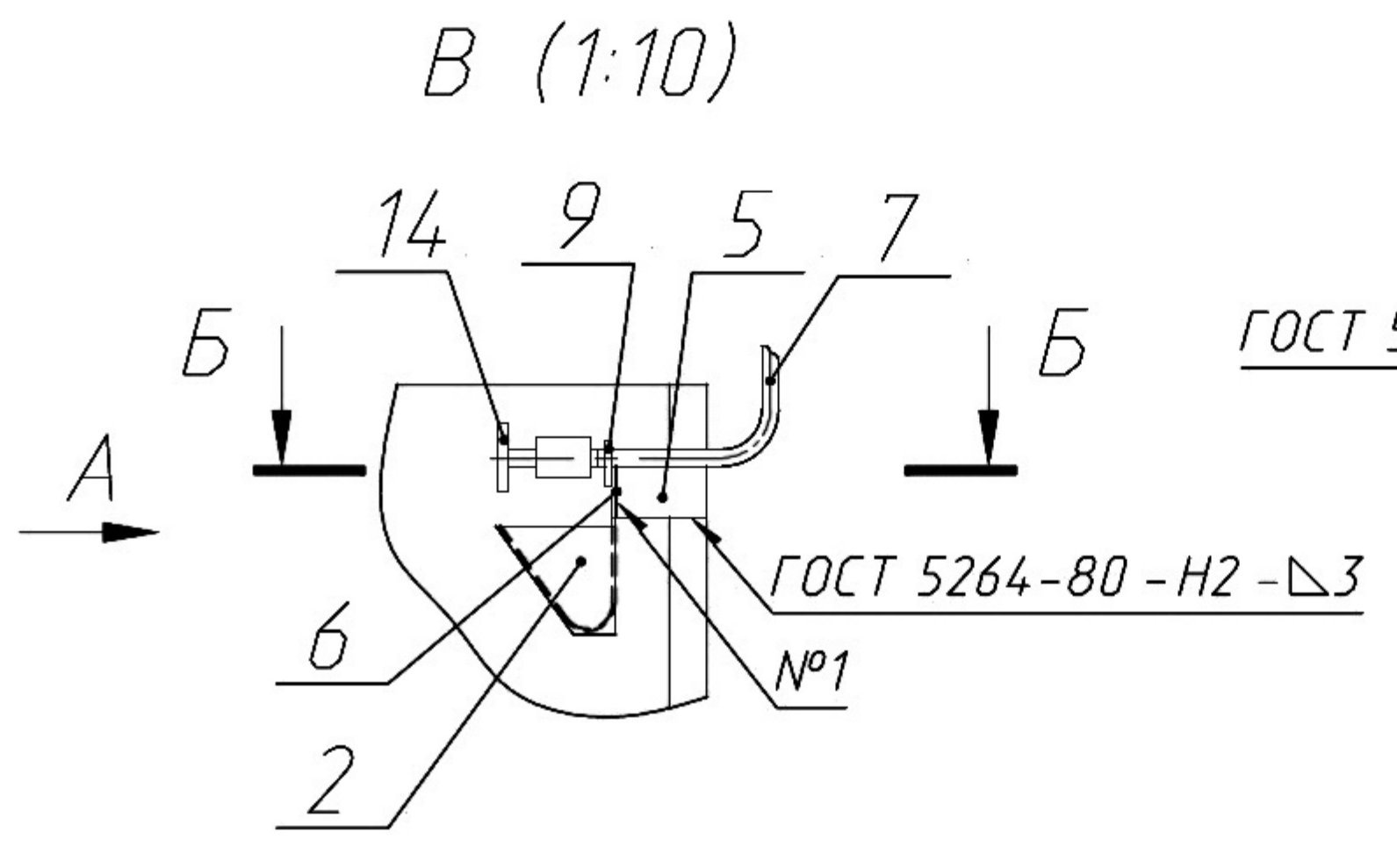
Перв. примен.
23.8009.057

Справ. №

Инв. № подл. Подп. и дата
Взам. инв. № Инв. № дубл. Подп. и дата



1. Размеры без предельных отклонений для справок.
2. Приварку хомутов поз.9 к листам поз.3 и 6 производить согласно разрезу Б-Б.
3. Сварка ручная дуговая, монтажная.
4. Отверстия на перепускных трубах под воздушные φ19 и дренажные φ29 трубопроводы вырезать по месту на монтаже.
5. Арматуру ставить в местах доступных для обслуживания и осмотра.
6. Трассировку и крепление труб φ28x3 и φ18x2 выполнить по месту.
7. Сварку клапанов поз.15 между собой произвести согласно выносному элементу Д по месту.



				КВ-Р 23,26-150		
				23.8809.013 СБ		
Изм.	Лист	№ докум.	Подп.	Дата	Лит.	Масса
				04.08.09	0	
Разраб. Казанин				Масштаб 1:40		
Проб. Боловин				Лист 1		
Т.контр.				Листов 1		
Н.контр. Фионова				DKBp.py		
Утв. Назаров						
23.8809.013 СБ.DWG				Копировал		
				Формат А2		